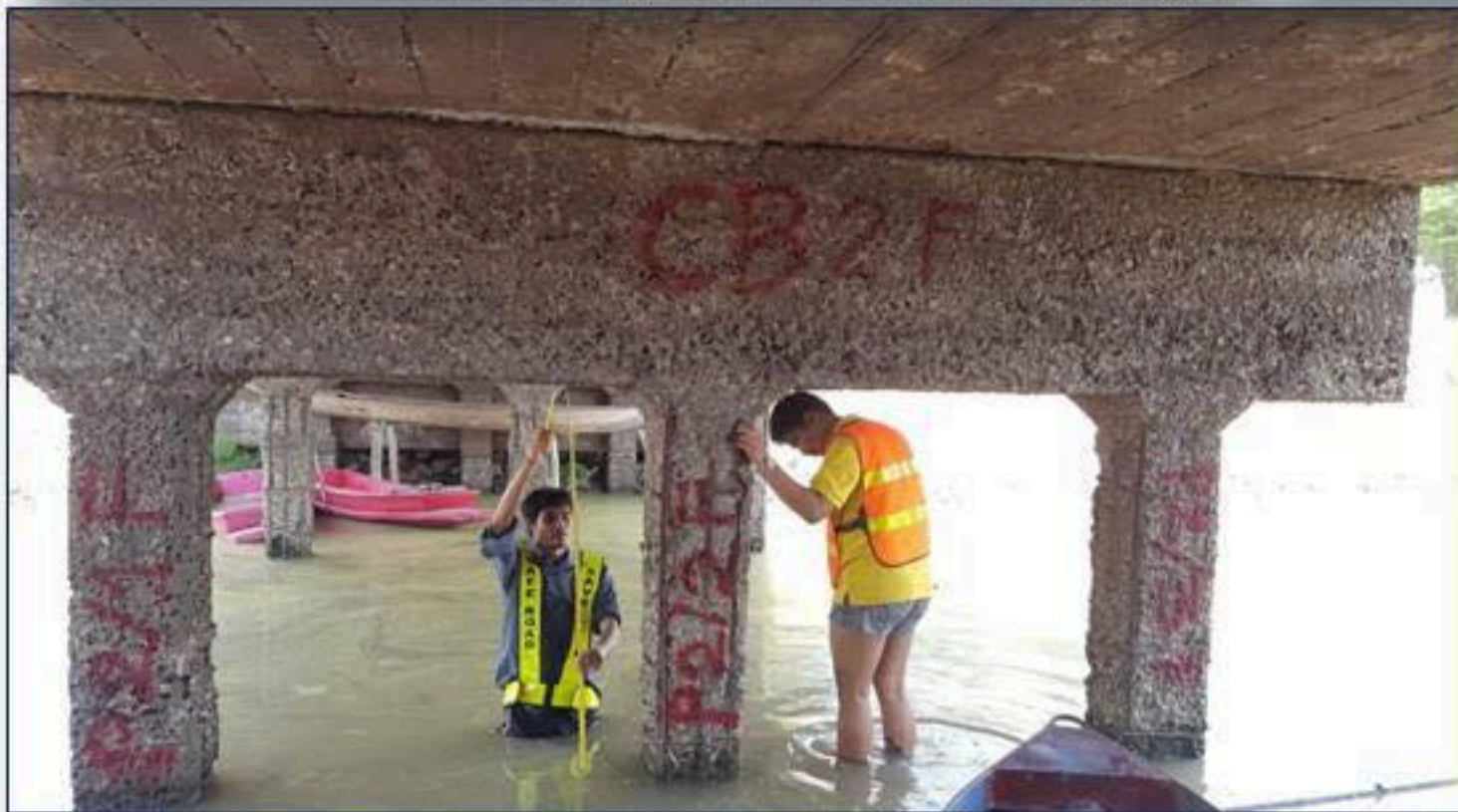




สสท. ลงพื้นที่ตรวจสอบ/จัดเก็บรายละเอียดความเสียหายของสะพาน คสล.

บนสายทาง ทองเอน-เชียงราก ในพื้นที่ความรับผิดชอบของ อบจ.สิงห์บุรี อ.อินทร์บุรี จ.สิงห์บุรี



วันที่ 10-11 เมษายน 2562 เจ้าหน้าที่ สสท. ลงพื้นที่ตรวจสอบ/จัดเก็บรายละเอียดความเสียหายของสะพาน คสล. บนสายทาง ทองเอน-เชียงราก อ.อินทร์บุรี จ.สิงห์บุรี ซึ่งอยู่ในความรับผิดชอบของ อบจ.สิงห์บุรี เพื่อนำข้อมูลมาวิเคราะห์ ออกแบบวิธีการซ่อมบำรุง โดยมีผู้เชี่ยวชาญด้านโครงสร้างสะพานเป็นผู้ถ่ายทอดความรู้และให้คำแนะนำแก่บุคลากรของกรมให้สามารถ ตรวจสอบ วิเคราะห์ ออกแบบวิธีการซ่อม รวมถึงจัดทำแบบแปลนและประมาณราคาค่าซ่อมบำรุงความเสียหายของสะพานได้อย่างถูกต้อง เป็นไปตามหลักวิศวกรรม อันจะทำให้สะพานกลับมาใช้งานได้อย่างปลอดภัยต่อไป